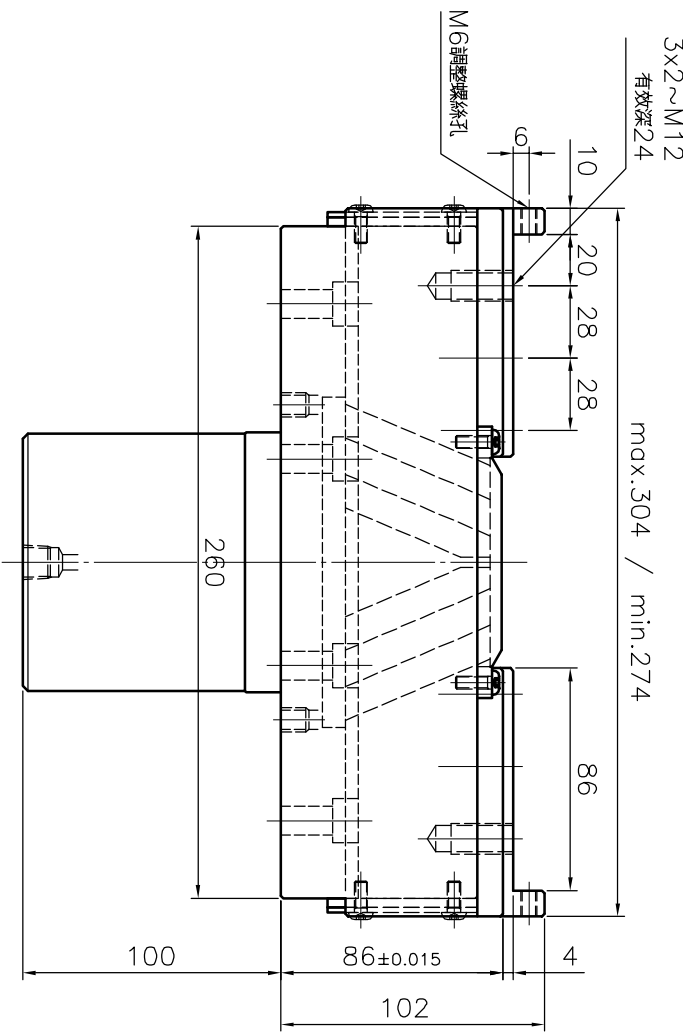
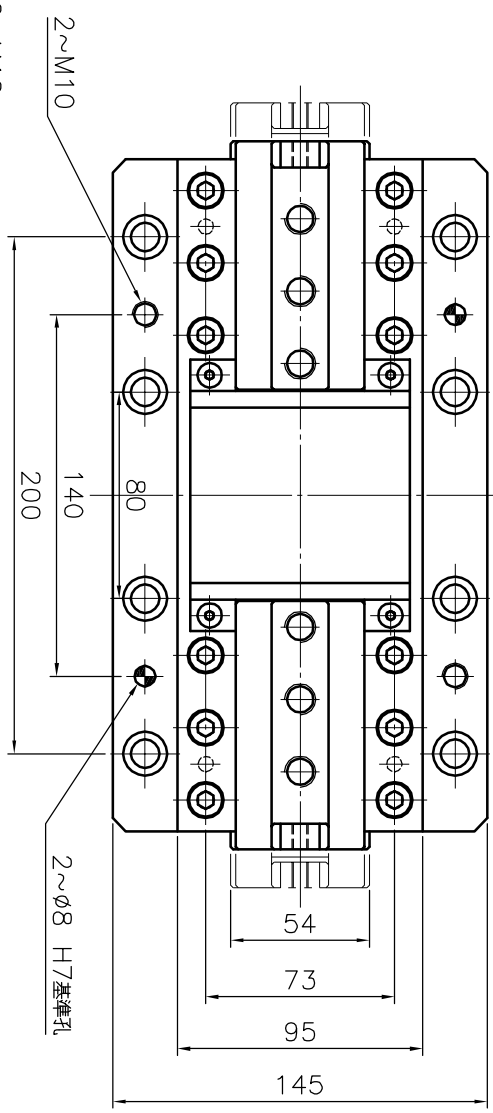
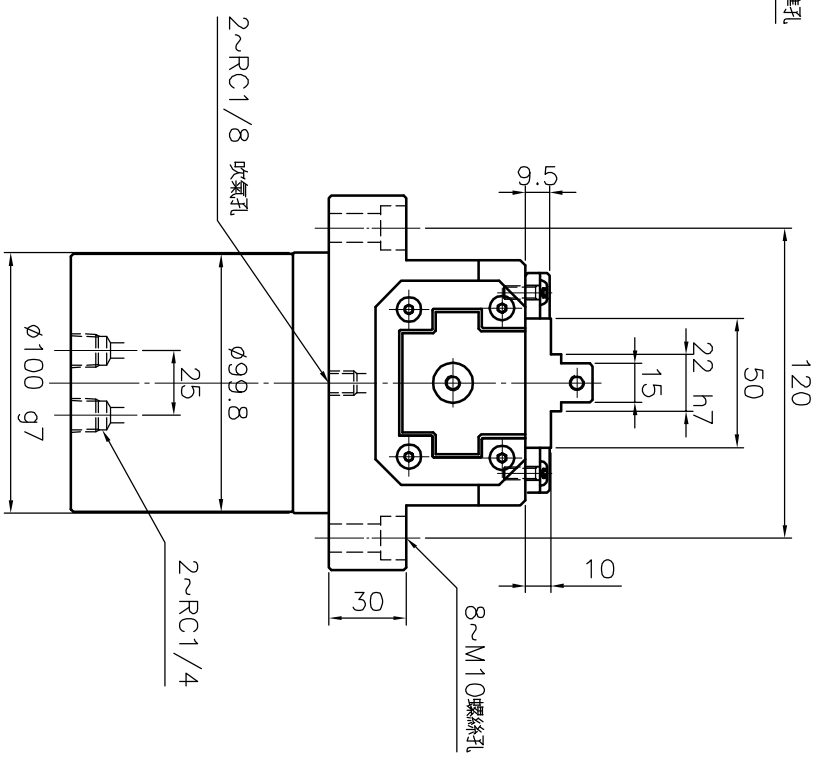


規格 Spec.	活塞面積 Eff. piston area	爪行程(直徑)mm Jaw Stroke (Dia.)	夾持直徑 Chocking Dia. mm	最大夾持力 kgf Max clamping force	最高使用壓力 kg/cm ² Max. pressure	重量 kg Weight
型號 Model	伸側 Extend	拉側 Retract	最大 Max.	最小 min.		
CW-30	31.1	24.1	30	150	-	3500
						70
						32

*訂購時請將圖面連同訂單一併回傳。 *Please send back with order while ordering.



注意：
除安裝介面及客戶特別指定之尺寸外，其餘零件之構造及寸法，以本司設計為準。



斜楔式同步夾具

Wedge Type Synchronous Clamp

*為確保產品品質日益精進，敝公司擁有設計變更之權。
*Subject to technical changes.