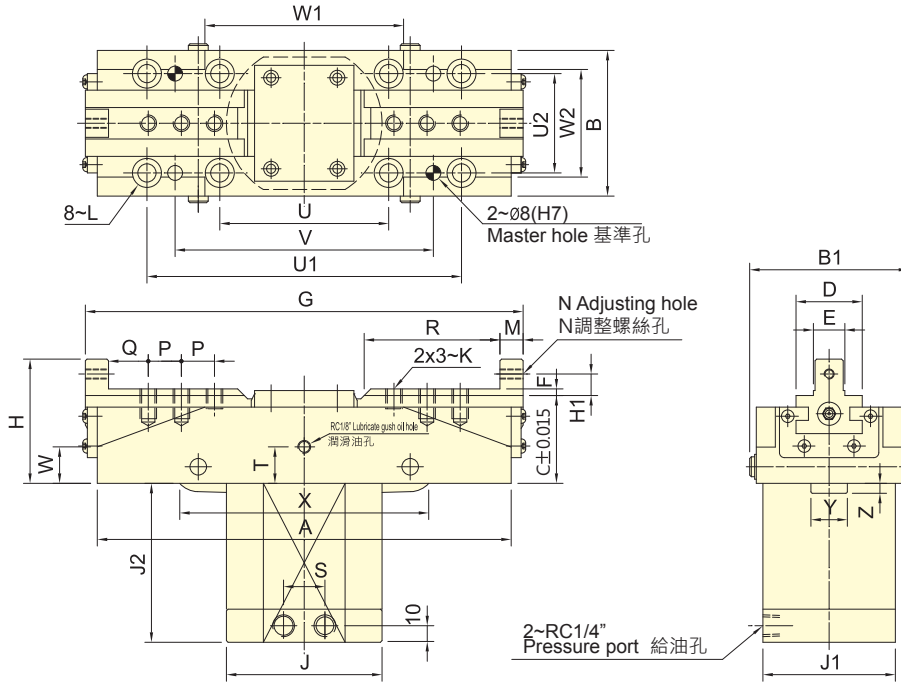




- 曲柄型二爪同步夾具，爪行程長。
- 摺動面均經硬化及精密研磨，並直接潤滑。
- 高夾持精度，防塵效果特佳。
- CRANK type 2-jaw synchronous clamp with long jaw stroke.
- Matching surfaces of all parts hardened, ground and lubricated directly.
- High rigidity and high clamping accuracy.



保留規格修改的權利
Subject to technical changes

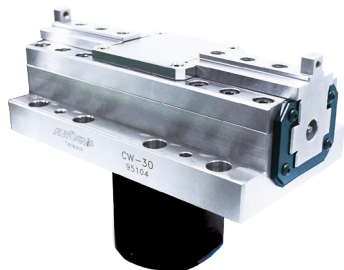
技術規格 SPECIFICATIONS

型號 Model	活塞面積 Eff. Piston area		爪行程(直徑) Jaw stroke(Dia.)		最大夾持能力 Clamping capacity	最大夾持力 Max. clamping force	最大使用壓力 Max. pressure	重量 Weight
	伸側 Extend	拉側 Retract	伸側 Extend	拉側 Retract	mm	kN (kgf)	MPa(kgf/cm ²)	kg
CP-20	28.27	25.13	20	150	14.4(1465)	3.5(35)	9.5	
CP-30A	28.27	25.13	30	180	14.4(1465)	3.5(35)	11	
CP-30	28.27	25.13	30	210	14.4(1465)	3.5(35)	12	
CP-40	28.27	25.13	40	200	14.4(1465)	3.5(35)	12	
CP-50	38.48	33.57	50	215	17.7(1812)	3.5(35)	18.5	
CP-70	50.26	45.35	70	235	23.9(2434)	3.5(35)	30	

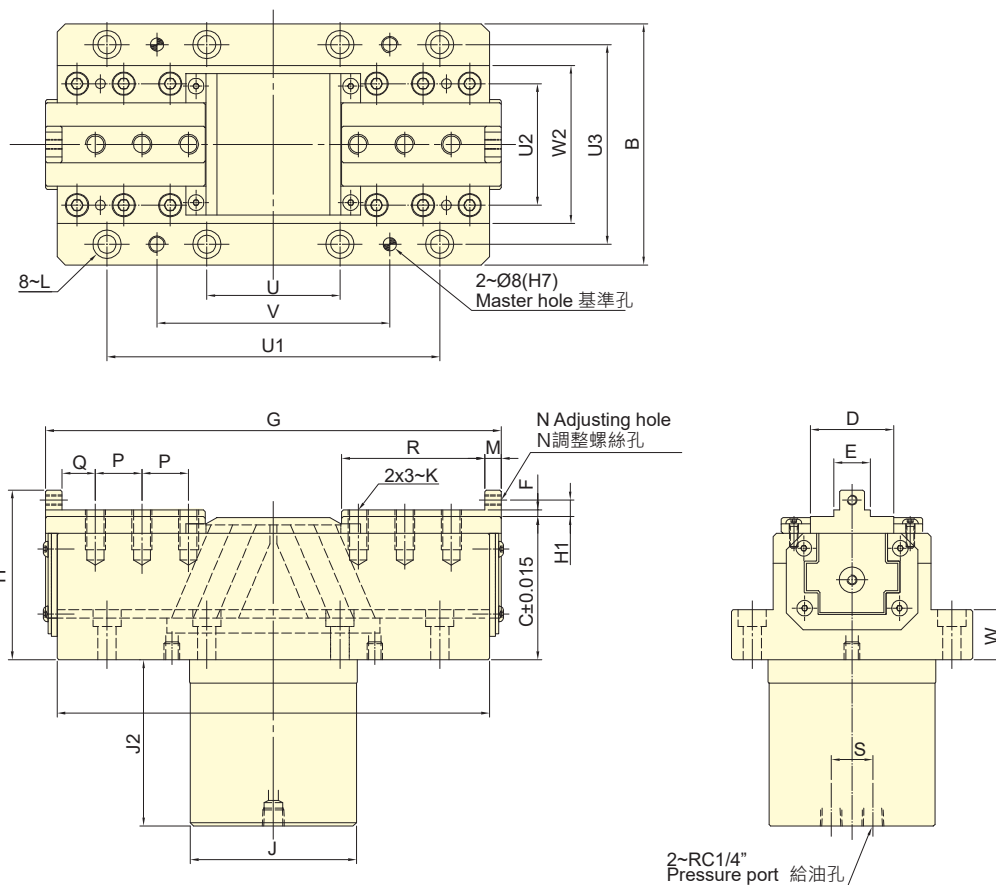
外型尺寸 DIMENSIONS

Model	A	B	B1	C	D	E(h6)	F	G max.	Gmin	H	H1	J	J1	J2	K	L	M
CP-20	215	88	96	53	40	18	4	249	229	75	13	94	76	83.5	M10x1.5	M10	12
CP-30A	250	88	96	53	40	18	4	295	265	75	13	94	76	96	M10x1.5	M10	14
CP-30	280	88	96	53	40	22	4	327	297	75	13	94	76	96	M12x1.75	M10	14
CP-40	270	88	96	53	40	22	4	331	291	75	13	94	76	110	M12x1.75	M10	14
CP-50	300	110	115	65	50	28	5	369	319	90	15	105	105	120	M12x1.75	M10	16
CP-70	346	120	126	89	55	32	5	430	360	114	15	115	115	146	M14x2	M12	16

Model	N	P	Q	R	S	T	U	U1	U2	V	W	W1	W2	X	Y	Z
CP-20	M6x1	18	20	66	24	22	102	190	60	156	32	110	65	150	22	4
CP-30A	M6x1	20	24	96	24	22	102	190	60	156	20	120	65	156	22	6
CP-30	M6x1	20	24	98	24	22	102	190	60	156	23	110	65	156	22	6
CP-40	M6x1	20	24	98	24	22	102	190	60	156	25	110	65	150	22	10.5
CP-50	M8x1.25	21	28	102	30	32	105	230	85	195	29	140	80	180	30	10
CP-70	M8x1.25	23	28	112	30	52	120	275	95	240	42	155	90	210	34	23.5



- 斜楔式驅動型同步夾具，爪行程長，在加工過程中，持續高夾持力。
- 摺動面均經硬化及精密研磨，並直接潤滑
- 高夾持精度，防塵效果佳。
- This wedge-driven synchronous clamp features a long jaw stroke, ensuring continuous high clamping force throughout the machining process.
- The sliding surfaces are hardened and precision ground, with direct lubrication to enhance performance.
- High clamping accuracy and excellent dust protection.



保留規格修改的權利
Subject to technical changes

技術規格 SPECIFICATIONS

型號 Model	活塞面積 Eff. Piston area		爪行程(直徑) Jaw stroke(Dia.)	最大夾持能力 Clamping capacity	最大夾持力 Max. clamping force	最大使用壓力 Max. pressure	重量 Weight
	押側 Extend cm ²	拉側 Retract cm ²	mm	mm	kN (kgf)	MPa(kgf/cm ²)	kg
CW-30	31.10	24.10	30	150	34.3(3500)	7.0(70)	32

外型尺寸 DIMENSIONS

Model	A	B	C	D	E(h6)	F	Gmax	Gmin	H	H1	J	J2	K	L	M
CW-30	260	145	86	50	22	4	304	274	102	10	100	100	M12x1.75	M10	10
Model	N	P	Q	R	S	U	U1	U2	U3	V	W	W2			
CW-30	M6x1	28	20	86	25	80	200	120	73	140	30	30			

同步夾具