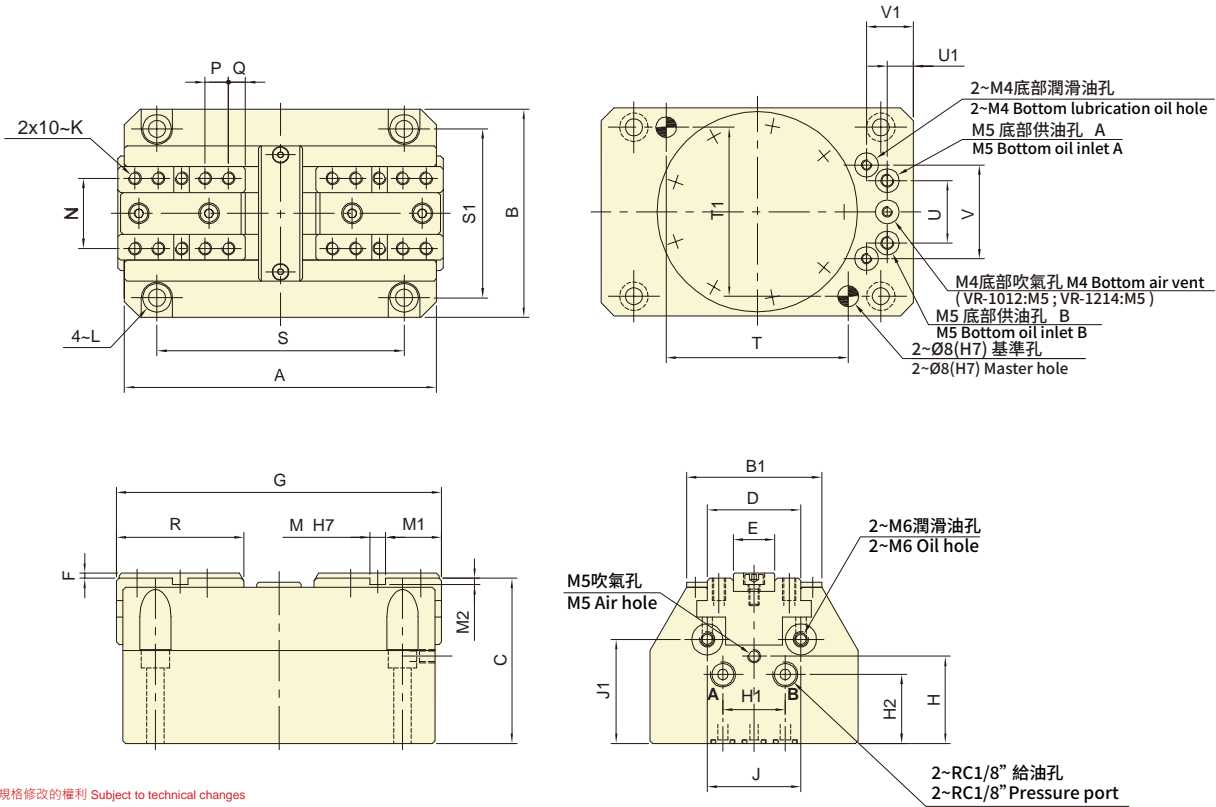




- 斜楔式驅動於加工過程中持續高夾持力。
- 外型薄、短型適用於銑床或加工中心機,可充分增加作業空間。
- 內建油壓缸,可使用氣壓或油壓為動力源。
- 夾具上就有側向氣源介面,安裝簡易隨插即用。
- Constantly high clamping forces are ensured while machining.
- Compact design, suitable for milling machines or machining centers.
- With built-in cylinder, it could be either pneumatically or hydraulically operated.
- Plug & play, easy to install.



動力定心虎鉗

保留規格修改的權利 Subject to technical changes

技術規格 SPECIFICATIONS

型號 Model	爪行程(直徑) Jaw stroke(Dia.)	最大夾持直徑 Max.Chucking (Dia.)	最大夾持力 Max. clamping force		最大使用壓力 Max. pressure		重量 Weight
			氣壓 Pneumatic	油壓 Hydraulic	氣壓 Pneumatic	油壓 Hydraulic	
			kN (kgf)	kN (kgf)	MPa(kgf/cm ²)	MPa(kgf/cm ²)	
VR-808	8	100	2.0(200)	20.0(2040)	0.9(9)	7(70)	3.55
VR-1012	12	120	4.4(448)	30.7(3130)	0.9(9)	4(40)	7
VR-1214	14	160	8.6(876)	60.6(6180)	0.9(9)	4(40)	12

外型尺寸 DIMENSIONS

Model	A	B	B1	C	D	E(h6)	F	Gmax	Gmin	H	H1	H2	J	J1	K
VR-808	120	80	52	63.5	36	16	2	125	117	33.5	24	26.5	36	40	M5x0.8
VR-1012	150	100	64	76	45	20	2	158	146	39	30	32	46	48	M6x1
VR-1214	188	125	82	82.5	60	24	2.5	196	182	41.5	44	34.5	57	51	M8x1.25

Model	L	M(H7)	M1	M2	N	P	Q	R	S	S1	T	T1	U	U1	V	V1
VR-808	M6	6	21.5	2.5	27	9	6.5	49	95	65	70	65	24	10	36	18
VR-1012	M8	8	27	2.5	32	12	8	63	120	80	90	80	30	12	46	20
VR-1214	M8	8	30	3	43	12	10	80	158	100	128	100	44	16	57	25