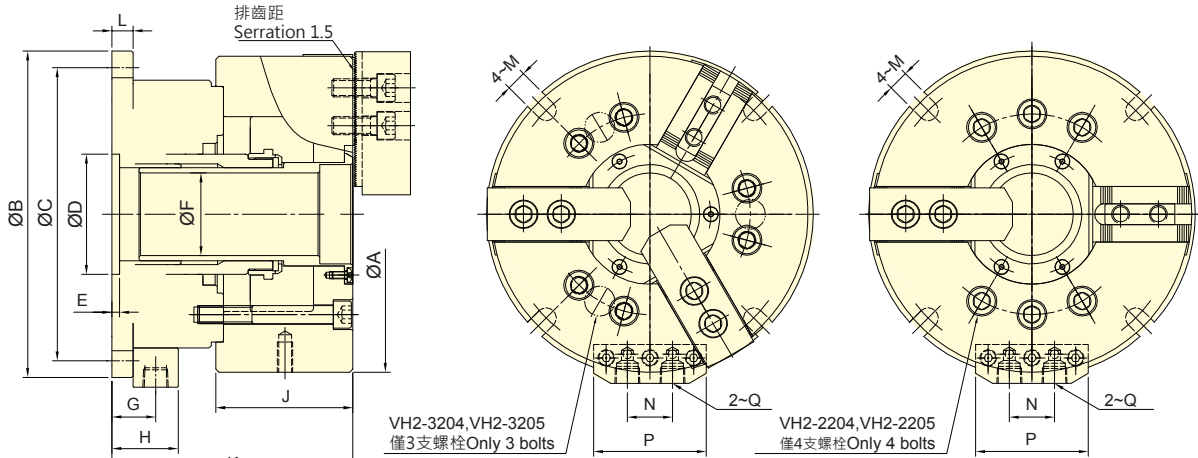




- 立式中空動力夾頭，適合鑽床、銑床或切削中心機使用，有二爪及三爪兩種形式。
- VH2-2200型式所配對之夾頭規格及寸法與2H-2型式相同。
- VH2-3200型式所配對之夾頭規格及寸法與3H-2型式相同。
- Stationary Chuck with two or three jaws for drilling, milling and other machines.
- Specification and size of matching chuck for model VH2-2200 is the same as model 2H-2.
- Specification and size of matching chuck for model VH2-3200 is the same as model 3H-2.



保留規格修改的權利
Subject to technical changes

技術規格 SPECIFICATIONS

型號 Model	活塞面積 Eff. Piston area		爪行程(直徑) Jaw stroke(Dia.) mm	最大使用壓力 Max. pressure MPa(kgf/cm ²)	重量 Weight kg
	押側 Extend cm ²	拉側 Retract cm ²			
VH2-2204	52.4	46.7	5.5	2.0 (20)	9.5
VH2-3204	52.4	46.7	5.5	3.0 (30)	9.5
VH2-2205	63.7	57.9	5.5	2.0 (20)	13.1
VH2-3205	63.7	57.9	5.5	3.0 (30)	12.6
VH2-2206	97.1	88.5	6.0	1.8 (17.9)	21.5
VH2-3206	97.1	88.5	6.0	2.7 (26.8)	21.5
VH2-2208	128.9	113.6	7.6	2.1 (20.7)	32.9
VH2-3208	128.9	113.6	7.6	2.9 (28.6)	33.4
VH2-2210	189.2	174.3	8.9	1.9 (19.2)	55
VH2-3210	189.2	174.3	8.9	2.9 (28.7)	59

外型尺寸 DIMENSIONS

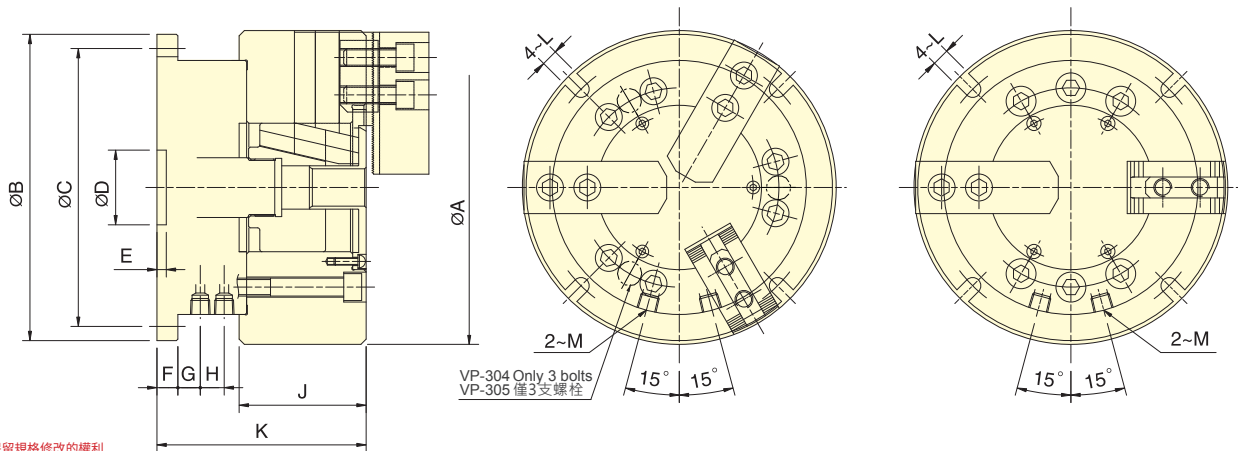
Model	A	B	C	D(H7)	E	F	G	H	J	K	L	M	N	P	Q
VH2-2204	113	155	137	50	5	27	23	34	59	122.5	12	9	26	62	RC1/4
VH2-3204	113	155	137	50	5	27	23	34	59	122.5	12	9	26	62	RC1/4
VH2-2205	138	168	150	60	5	32	23	34	60	125	12	9	26	62	RC1/4
VH2-3205	138	168	150	60	5	32	23	34	60	125	12	9	26	62	RC1/4
VH2-2206	170	194	176	80	5	45	25	36	81	143	14	11	26	62	RC1/4
VH2-3206	170	194	176	80	5	45	25	36	81	143	14	11	26	62	RC1/4
VH2-2208	210	217	195	80	5	55	29	44	91	160	14	13.5	30	75	RC3/8
VH2-3208	210	217	195	80	5	55	29	44	91	160	14	13.5	30	75	RC3/8
VH2-2210	260	266	246	100	6	76	32	47	102	192	17	13.5	30	75	RC3/8
VH2-3210	260	266	246	100	6	76	32	47	102	192	17	13.5	30	75	RC3/8

立式夾頭



- 立式中實動力夾頭，適合鑽床、銑床或切削中心機使用，有二爪及三爪兩種形式。
- VP-200型式所配對之夾頭規格及寸法與2P型式相同。
- VP-300型式所配對之夾頭規格及寸法與3P型式相同。
- Stationary Chuck with two or three jaws for drilling, milling and other machines.
- Specification and size of matching chuck for model VP-200 is the same as model 2P.
- Specification and size of matching chuck for model VP-300 is the same as model 3P.

立式夾頭



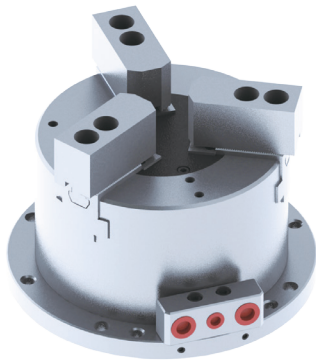
保留規格修改的權利
Subject to technical changes

技術規格 SPECIFICATIONS

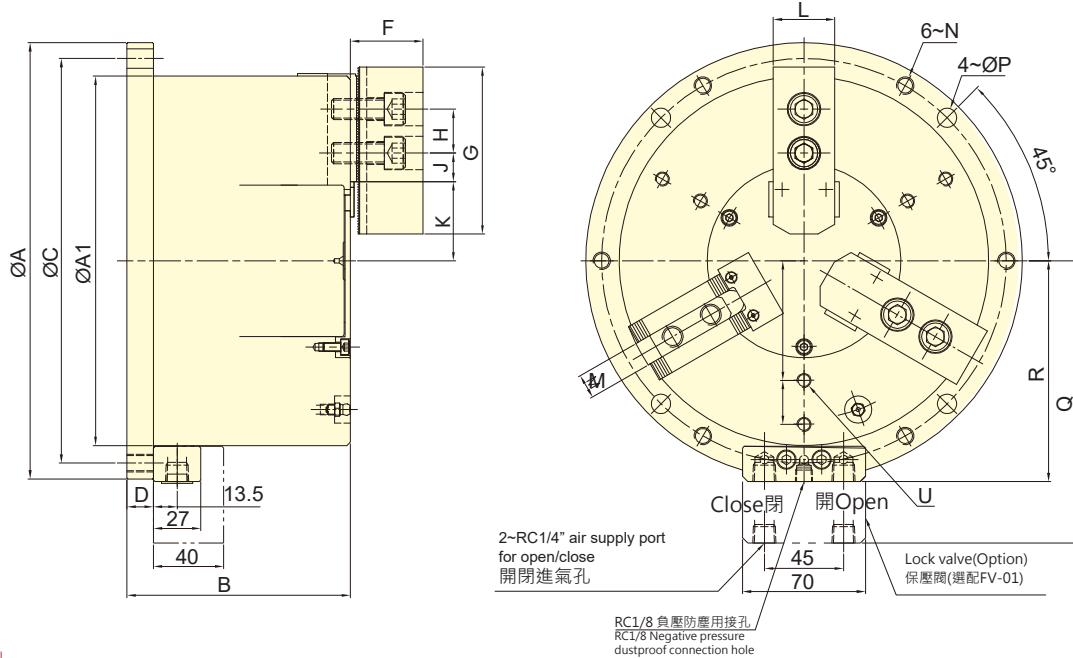
型號 Model	活塞面積Eff. Piston area		爪行程(直徑) Jaw stroke(Dia.)	最大使用壓力 Max. pressure	重量 Weight
	押側Extend cm ²	拉側Retract cm ²	mm	MPa(kgf/cm ²)	kg
VP-204	28.0	24.9	6.4	2.1(21)	7.1
VP-304	28.0	24.9	6.4	3.2(32)	7.4
VP-205	28.0	24.9	6.4	2.2(22)	10.2
VP-305	28.0	24.9	6.4	3.3(33)	10.6
VP-206	63.1	53.5	8.5	2.3(23)	18.3
VP-306	63.1	53.5	8.5	3.4(34)	19.8
VP-208	103.4	90.8	8.8	1.9(19)	31.6
VP-308	103.4	90.8	8.8	2.8(28)	33.6
VP-210	153.1	133.5	8.8	1.5(15)	52.8
VP-310	153.1	133.5	8.8	2.2(22)	54.5

外型尺寸 DIMENSIONS

Model	A	B	C	D(H8)	E	F	G	H	J	K	L	M
VP-204	110	146	130	30	4.5	12	18	2	52	92	9	RC1/4
VP-304	110	146	130	30	4.5	12	18	2	52	92	9	RC1/4
VP-205	135	146	130	30	4.5	12	18	2	55	95	9	RC1/4
VP-305	135	146	130	30	4.5	12	18	2	55	95	9	RC1/4
VP-206	165	178	160	40	5	12	14.5	12.5	74	125	11	RC1/4
VP-306	165	178	160	40	5	12	14.5	12.5	74	125	11	RC1/4
VP-208	210	205	186	40	5	14	15	16	85	140	11	RC1/4
VP-308	210	205	186	40	5	14	15	16	85	140	11	RC1/4
VP-210	254	248	225	50	6	17	20	18	89	176	13	RC3/8
VP-310	254	248	225	50	6	17	20	18	89	176	13	RC3/8



- 楔形中實夾頭，長爪行程。
 - 內建油壓缸，當使用氣壓做為動力源時，可選配保壓閥組件。
 - 安裝容易，接上配管即可進行加工。
 - 薄型輕量化設計，並可使用標準生爪或標準硬爪。
 - 可配合氣密檢知，進行軸向位置確認。
 - 單一潤滑油孔，集中潤滑。
 - WEDGE-HOOK type power chuck, and long jaw stroke.
 - Build-in hydraulic cylinder; it can also work with lock valve and be driven by air pressure.
 - Easy to install. Installing the tubes and then operating.
 - Thin and compact design. Use standard soft jaws or standard hard jaws.
 - Air-tight pressure detect function is optional.
- 配置氣密檢知。
■ Equipped with airtight pressure detector function.



保留規格修改的權利
Subject to technical changes

技術規格 SPECIFICATIONS

型號	爪行程 (直徑)	夾持直徑		最大夾持力		最大使用壓力		最低使用壓力	空氣消耗量 使用壓力6.0 kgf/cm ²	重量
		最大	最小	氣壓	油壓	氣壓	油壓			
		Max.	Min.	Pneumatic	Hydraulic	Pneumatic	Hydraulic			
Model	Jaw stroke (Dia.)	Chucking Dia. Max.	Chucking Dia. Min.	Max. clamping force Pneumatic	Max. clamping force Hydraulic	Max. pressure Pneumatic	Max. pressure Hydraulic	Min. pressure	Air consumption	Weight
	mm	mm	mm	kN(kgf)	kN(kgf)	MPa(kgf/cm ²)	MPa(kgf/cm ²)	kgf/cm ²	lit (at 6.0 kgf/cm ²)	kg
SM-306	13.1	168	14	15.9(1621)	27.2(2780)	0.7(7)	1.2(12)	2	1.5	18.7
SM-308	16	210	18	26.2(2670)	45.0(4590)	0.7(7)	1.2(12)	2	2.7	32.5
SM-310	19.6	254	20	37.0(3772)	63.0(6422)	0.7(7)	1.2(12)	2	4.6	53.6

外型尺寸 DIMENSIONS

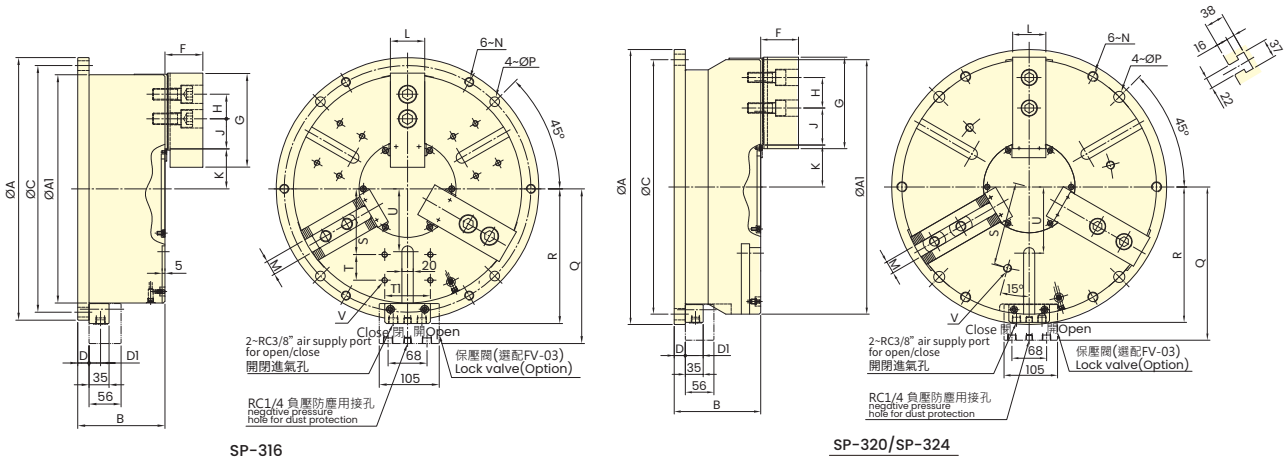
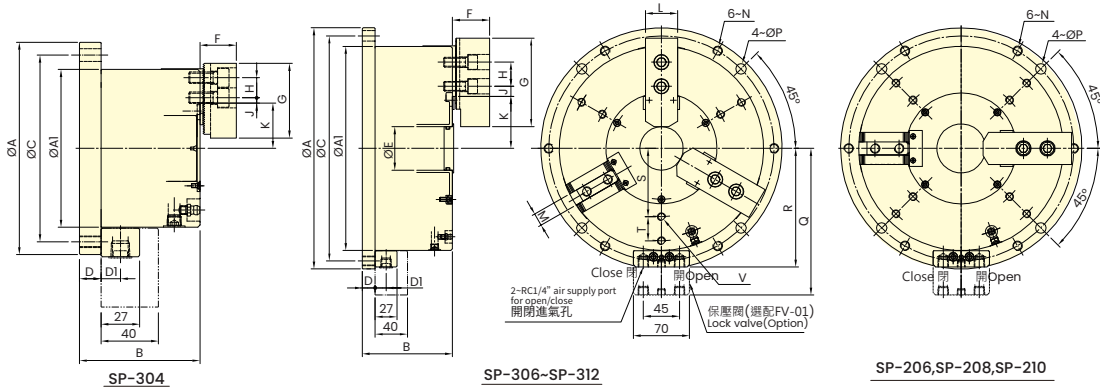
Model	A(h7)	A1	B	C	D	F	G	H	J max.	J min.
SM-306	206	168	110	188	15	40	73	20	16.75	4.75
SM-308	248	210	127	230	15	41	95	25	23.75	8.75
SM-310	300	254	145	280	16	46	110	30	36.75	14.25

Model	K max.	K min.	L	M	N	P	Q	R	S	T
SM-306	39	32.45	31	12	M10x1.5	11	139.5	104.5	55	18
SM-308	45	37	35	14	M10x1.5	11	160.5	125.5	68	25
SM-310	50	40.2	40	16	M12x1.75	13	182.5	147.5	85	30



- 立置式中實夾頭和立置式中空夾頭，有二爪及三爪兩種夾爪形式。
- 內建油壓缸。當使用氣壓做為動力源時，可選配保壓閥組件。
- 小的通孔徑，適合較長的棒材加工。
- 安裝容易，接上配管即可進行加工。
- 薄型輕量化設計，並可使用標準生爪或標準硬爪。
- 可與立置夾頭座板組合進行加工。
- Stationary Non-Thru-Hole Chuck and Stationary Thru-Hole Chuck. Two types of jaws (two-jaw, three-jaw).
- Build-in hydraulic cylinder; it can also work with lock valve and be driven by air pressure.
- With small thru-hole and suits for long bar workpiece processing.
- Easy to install. Installing the tubes and then operating.
- Thin and compact design. Use standard soft jaws or standard hard jaws.
- Can work together with multi-plate.

立置式夾頭



保留規格修改的權利
Subject to technical changes

技術規格 SPECIFICATIONS

型號 Model	爪行程 (直徑) Jaw stroke (Dia.)	夾持直徑		最大夾持力		最大使用壓力		最低使用壓力 Min. pressure	空氣消耗量 使用壓力6.0 kgf/cm ² Air consumption lit (at 6.0 kgf/cm ²)	重量 Weight
		最大	最小	氣壓	油壓	氣壓	油壓			
		mm	mm	Pneumatic kN(kgf)	Hydraulic kN(kgf)	Pneumatic MPa(kgf/cm ²)	Hydraulic MPa(kgf/cm ²)			
SP-304	5.1	110	10	7.5(765)	22.0(2243)	0.7(7)	1.2(12)	2	0.5	7
SP-206	5.5	168	30	34.1(3477)	46.1(4752)	0.7(7)	1.2(12)	2	1.4	16
SP-306	5.5	168	30	35.5(3620)	60.0(5252)	0.7(7)	1.2(12)	2	1.4	16.5
SP-208	6.8	210	42	43.2(4405)	74.0(7545)	0.7(7)	1.2(12)	2	2.5	27.7
SP-308	6.8	210	42	51.5(5251)	88.3(9004)	0.7(7)	1.2(12)	2	2.5	28.7

型號	爪行程 (直徑)	夾持直徑		最大夾持力		最大使用壓力		最低使用壓力	空氣消耗量	重量
		最大	最小	氣壓	油壓	氣壓	油壓		使用壓力6.0 kgf/cm ²	
		Chucking Dia.	Max. clamping force		Max. pressure		Air consumption			
Model	Jaw stroke (Dia.)	Max.	Min.	Pneumatic	Hydraulic	Pneumatic	Hydraulic	Min. pressure	lit (at 6.0 kgf/cm ²)	Weight
	mm	mm	mm	kN(kgf)	kN(kgf)	MPa(kgf/cm ²)	MPa(kgf/cm ²)	kgf/cm ²		kg
SP-210	7	254	52	60.5(6169)	94.5(9636)	0.7(7)	1.2(12)	2	4.2	41.8
SP-310	7	254	52	68.2(6955)	118.7(12104)	0.7(7)	1.2(12)	2	4.2	42
SP-312	9.3	304	60	75.8(7729)	148 (15091)	0.7(7)	1.2(12)	2	6.4	73.1
SP-316	14.5	400	30	120.7(12305)	120.7(12305)	0.7(7)	0.7(7)	2	10.6	147.8
SP-320	16	500	45	155.6(15865)	155.6(15865)	0.7(7)	0.7(7)	2	15	232.7
SP-324	16	600	140	215.9(22015)	215.9(22015)	0.7(7)	0.7(7)	2	22	338.7

外型尺寸 DIMENSIONS

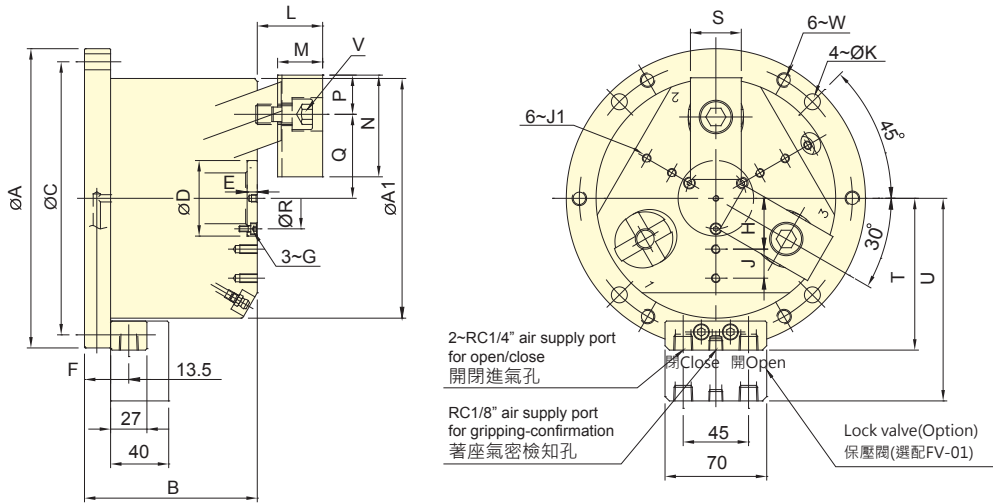
Model	A(h7)	A1	B	C	D	D1	E	F	G	H	J max.	J min.
SP-304	148	110	84	130	15	13.5	-	25	52	14	3.75	0.75
SP-206	206	168	94	188	15	13.5	25	40	73	20	10.75	4.75
SP-306	206	168	94	188	15	13.5	25	40	73	20	10.75	4.75
SP-208	248	210	108	230	15	13.5	32	41	95	25	12.25	8.75
SP-308	248	210	108	230	15	13.5	32	41	95	25	12.25	8.75
SP-210	300	254	112	280	16	13.5	54	46	110	30	23.25	12.75
SP-310	300	254	112	280	16	13.5	54	46	110	30	23.25	12.75
SP-312	350	304	130	330	18	13.5	65	54	130	30	30.75	12.75
SP-316	460	400	153	432	20	20	-	66	165	43	67.75	18.25
SP-320	540	500	170	500	22	20	-	74	180	60	87.5	24.5
SP-324	640	600	175	600	24	20	-	74	180	60	87.5	24.5

Model	K max.	K min.	L	M	N	P	Q	R	S	T	T1	U	V
SP-304	31.5	28.95	23	10	M8x1.25	9	110.5	75.5	-	-	-	-	-
SP-206	47	44.25	31	12	M10x1.5	11	139.5	104.5	55	18	-	-	6~M8x1.25
SP-306	47	44.25	31	12	M10x1.5	11	139.5	104.5	55	18	-	-	6~M8x1.25
SP-208	57	53.6	35	14	M10x1.5	11	160.5	125.5	68	25	-	-	6~M8x1.25
SP-308	57	53.6	35	14	M10x1.5	11	160.5	125.5	68	25	-	-	6~M8x1.25
SP-210	64.5	61	40	16	M12x1.75	13	182.5	147.5	85	30	-	-	6~M10x1.5
SP-310	64.5	61	40	16	M12x1.75	13	182.5	147.5	85	30	-	-	6~M10x1.5
SP-312	77.5	72.85	50	21	M12x1.75	13	207.5	172.5	100	35	-	-	6~M10x1.5
SP-316	70	62.75	60	25.5	M16x2.0	17.5	271	236	115	45	80	110	12~M10x1.5
SP-320	82.5	74.5	65	25	M20x2.5	22	301	266	165	-	-	130	3~M16x2.0
SP-324	129.5	121.5	65	25	M20x2.5	22	351	316	200	-	-	180	3~M16x2.0



- 內建油壓缸，當使用氣壓做為動力源時，可選配保壓閥組件。
- 可同時將工件做徑向夾持與軸向後拉，使工件不上浮並緊貼座金基準面。
- 高剛性硬化處理的本體與圓柱後拉機構，並經過軸孔精搪，確保高夾持精度與耐用度，適合重切削場合。
- 可與立置夾頭座板組合進行加工。
- Build-in hydraulic cylinder; it can also work with lock valve and be driven by air pressure.
- Radial clamp and axial pull down at the same time, keep the workpiece attaching close to the base surface of the chuck.
- Almost no workpiece uplifting displacement.
- The body with heat treatment and the organization of cylinder pull-down and fine boring, which guarantee to the high clamping precision and durability, it's suitable for heavy duty machining.
- Can work together with multi-plate.
- 配置氣密檢知。
- Equipped with airtight pressure detector function.

立置式夾頭



保留規格修改的權利
Subject to technical changes

技術規格 SPECIFICATIONS

型號	爪行程 (直徑)	夾持直徑		最大夾持力		最大使用壓力		最低使用壓力	空氣消耗量 使用壓力6.0 kgf/cm ²	重量
		最大	最小	氣壓	油壓	氣壓	油壓			
		Max.	Min.	Pneumatic	Hydraulic	Pneumatic	Hydraulic			
Model	Jaw stroke (Dia.) mm	Chucking Dia. mm	mm	Max. clamping force kN(kgf)	kN(kgf)	Max. pressure MPa(kgf/cm ²)	MPa(kgf/cm ²)	Min. pressure kgf/cm ²	Air consumption lit (at 6.0 kgf/cm ²)	Weight kg
SD-304	5	110	18	5.0 (510)	10.9 (1112)	0.6 (6)	1.3 (13)	2	0.26	8.1
SD-306	7.2	165	35	11.5 (1173)	25.0 (2550)	0.6 (6)	1.3 (13)	2	0.58	20.6
SD-308	7.2	210	28	21.7 (2213)	47.0 (4793)	0.6 (6)	1.3 (13)	2	1.02	34.1
SD-310	10.8	254	40	36.0(3680)	60.0(6118)	0.6 (6)	1.0 (10)	2	2.05	55

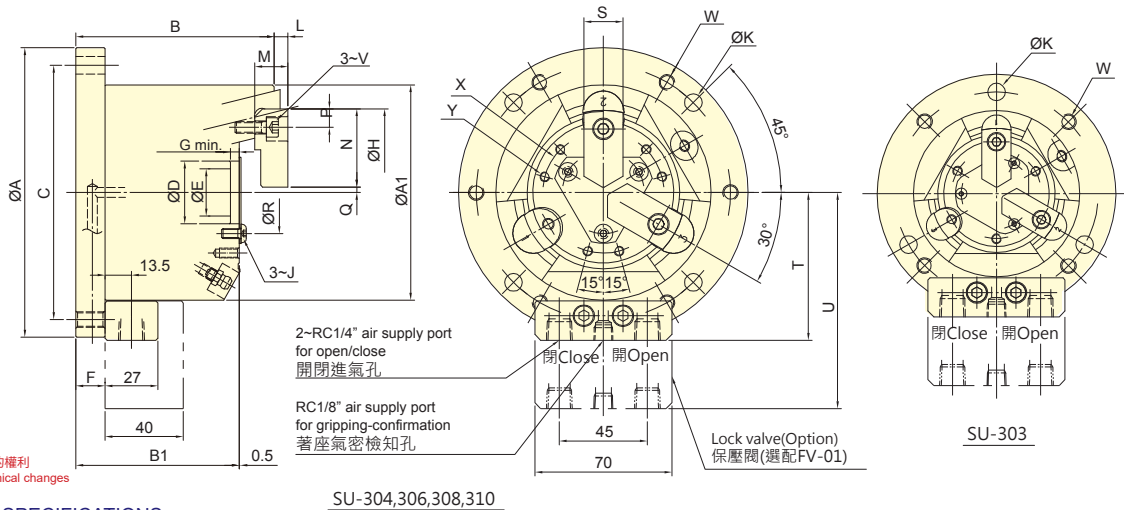
外型尺寸 DIMENSIONS

Model	A(h7)	A1	B	C	D(H7/h7)	E	F	G	H	J	J1	K	L max.	L min.
SD-304	148	110	93.5	130	35	2	15	M3	22.5	10	M5x0.8	9	30	23
SD-306	206	165	116	188	52	7	18	M4	35	20	M6x1	11	45	35
SD-308	248	210	122	230	65	10	18	M5	45	25	M8x1.2	11	56	46
SD-310	300	254	151	280	75	12	20	M6	55	30	M8x1.2	13	65	50

Model	M	N	P	Q max.	Q min.	R	S	T	U	V	W
SD-304	19.5	52	19	37	34.5	27	25	75.5	110.5	3~M10	M8x1.25
SD-306	31	70	27	57.8	54.2	42	35	104.5	139.5	3~M14	M10x1.5
SD-308	41	84	31	70.8	67.2	53	40	125.5	160.5	6~M12	M10x1.5
SD-310	46	100	38	85	79.6	62	50	147.5	182.5	6~M14	M12x1.75



- 內建油壓缸，當使用氣壓做為動力源時，可選配保壓閥組件。
- 立置式夾頭可同時將工件做徑向夾持與軸向後拉，使工件不上浮並緊貼座金基準面。適合鑽床、銑床或切削中心機使用。
- 高剛性硬化處理的本體與圓柱後拉機構，並經過軸孔精搪，確保高夾持精度與耐用度，適合重切削場合。
- 可與立置夾頭座板組合進行加工。
- Build-in hydraulic cylinder; it can also work with lock valve and be driven by air pressure.
- Radial clamp and axial pull down at the same time, keep the workpiece attaching close to the base surface of the chuck.
- Almost no workpiece uplifting displacement.
- Suitable for drilling, milling and other machines.
- The body with heat treatment and the organization of cylinder pull-down and fine boring, which guarantee to the high clamping precision and durability, it's suitable for heavy duty machining.
- Can work together with multi-plate.
- 配置氣密檢知。
- Equipped with airtight pressure detector function.



保留規格修改的權利
Subject to technical changes

SU-304,306,308,310

技術規格 SPECIFICATIONS

型號 Model	爪行程 (直徑) Jaw stroke (Dia.) mm	夾持直徑 Chucking Dia.		最大夾持力 Max. clamping force		最大使用壓力 Max. pressure		最低使用壓力 Min. pressure kgf/cm ²	空氣消耗量 使用壓力6.0 kgf/cm ² Air consumption lit (at 6.0 kgf/cm ²)	重量 Weight kg
		最大 Max.	最小 Min.	氣壓 Pneumatic kN(kgf)	油壓 Hydraulic kN(kgf)	氣壓 Pneumatic MPa(kgf/cm ²)	油壓 Hydraulic MPa(kgf/cm ²)			
		mm	mm	kN(kgf)	kN(kgf)	MPa(kgf/cm ²)	MPa(kgf/cm ²)			
SU-303	2	42	4	5.2(530)	12.8(1305)	0.6(6)	1.3(13)	2	0.16	5.7
SU-304	3	60	5	6.7 (683)	16.0 (1632)	0.6 (6)	1.3 (13)	2	0.26	7.4
SU-306	5	105	31	18.5 (1886)	40.0 (4079)	0.6 (6)	1.3 (13)	2	0.58	18
SU-308	5	132	32	37.0 (3773)	80.0 (8158)	0.6 (6)	1.3 (13)	2	1.02	31.5
SU-310	5	163	44	46.2(4710)	100.0(10100)	0.6(6)	1.3(13)	2	2.11	53

外型尺寸 DIMENSIONS

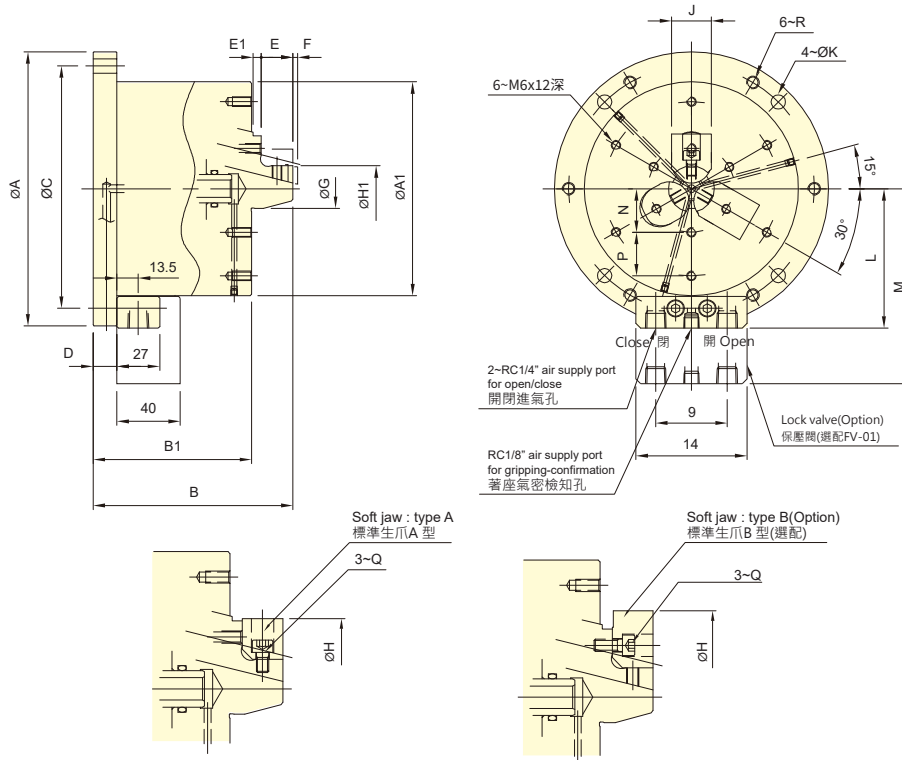
Model	A(h7)	A1	B	B1	C	D(H6)	E	F	G	H(H6)	J	K	L max.	L min.
SU-303	122	85	80.5	68	104	28	22	12	3.5	66	M3	3~9	5	1
SU-304	148	110	101.5	83.5	130	32	24	15	4.5	84	M5	4~9	7	1
SU-306	206	168	136.5	104	188	35	25	18	6	129	M5	4~11	15	5
SU-308	248	210	152	115	230	55	45	18	7	156	M6	4~11	17	7
SU-310	300	254	181	131	280	65	53	20	7	187	M8	4~13	9	-1

Model	M	N	P	Q max.	Q min.	R	S	T	U	V	W	X (p.c.d)	Y
SU-303	12	30	7	3.5	2.5	36	15	63	98	M5	4~M8x1.25	46	3~M5x10
SU-304	17	40	9.5	2.75	1.25	42	20	75.5	110.5	M6	6~M8x1.25	62	6~M5x10
SU-306	30	50	17	15.75	13.25	49	30	104.5	139.5	M10	6~M10x1.5	72	6~M6x12
SU-308	34	63	20.5	16.25	13.75	71	35	125.5	160.5	M12	6~M10x1.5	95	6~M6x12
SU-310	39	74	23	20.75	18.25	85	40	147.5	182.5	M14	6~M12x1.75	115	6~M6x12

立置式夾頭



- 內建油壓缸，當使用氣壓做為動力源時，可選配保壓閥組件。
- 適用於內徑夾持。
- 高精度安定性，適合最後製程加工。
- 可與立置夾頭座板組合進行加工。
- Build-in hydraulic cylinder; it can also work with lock valve and be driven by air pressure.
- For internal gripping.
- With high precision and stability.
- Suitable for the precision large length size process.
- Suitable for end process.
- Can work together with multi-plate.
- 氣密檢知 (選配)。
- Airtight pressure detect function is optional.



保留規格修改的權利
Subject to technical changes

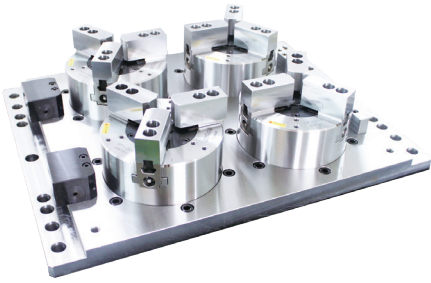
技術規格 SPECIFICATIONS

型號	爪行程 (直徑)	夾持直徑		最大夾持力		最大使用壓力		最低使用壓力	空氣消耗量 使用壓力6.0 kgf/cm ²	重量
		最大	最小	氣壓	油壓	氣壓	油壓			
		Max.	Min.	Pneumatic	Hydraulic	Pneumatic	Hydraulic			
Model	Jaw stroke (Dia.) mm	mm	mm	kN(kgf)	kN(kgf)	MPa(kgf/cm ²)	MPa(kgf/cm ²)	kgf/cm ²	lit (at 6.0 kgf/cm ²)	kg
SE-305	3	83	29	14.3 (1459)	41.0 (4181)	0.7 (7)	1.3 (13)	2	0.46	14.6
SE-306	5	110	44	20.0 (2040)	57.0 (5812)	0.7 (7)	1.3 (13)	2	0.58	20
SE-308	5	150	50	32.0 (3263)	78.0 (7954)	0.7 (7)	1.3 (13)	2	1.02	33

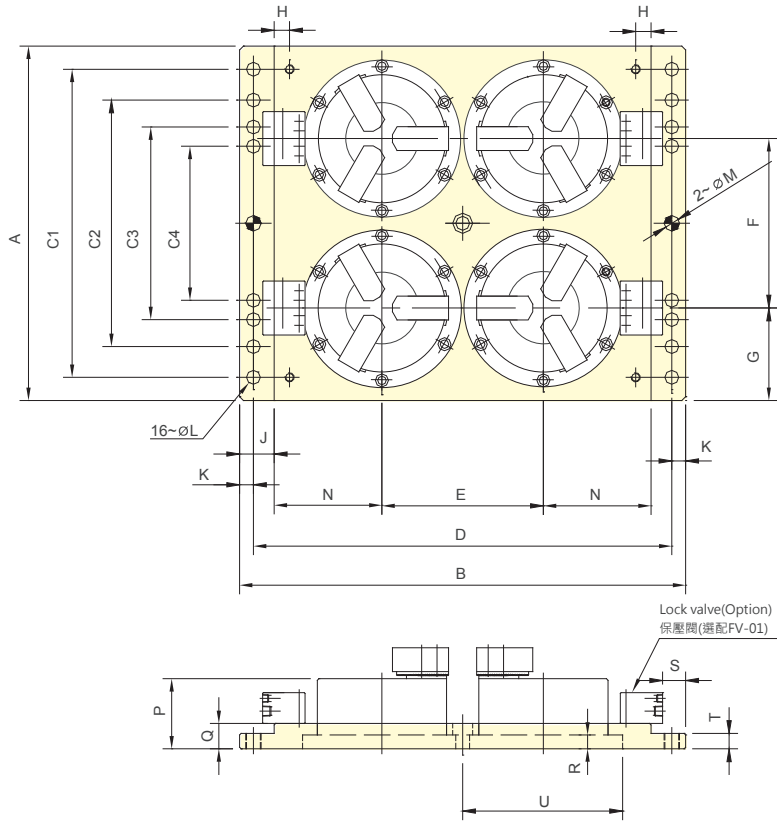
外型尺寸 DIMENSIONS

Model	A(h7)	A1	B	B1	C	D	E	E1	F max.	F min.	G	type A		type B	
												H max.	H min.	H max.	H min.
SE-305	173	135	126	100	155	15	20	5	3	-3	25	68	50	83	67
SE-306	206	168	140	108	188	18	23	7	5	-5	40	90	70	110	89
SE-308	248	210	164	119	230	18	30	9	5	-5	49	110	90	150	108

Model	H1		J	K	L	M	N	P	Q	R
	max.	min.								
SE-305	50	29	25	9	88	123	27.5	27.5	3~M6	M8x1.25
SE-306	70	44	31	11	104.5	139.5	38	29	3~M6	M10x1.5
SE-308	90	50	35	11	125.5	160.5	50	35	3~M8	M10x1.5



- 可用於銑床或加工中心機上，同時加工多個工件。
- 可選擇安裝立式氣缸用保壓閥。
- 可訂製2、3、6工件數的盤面。
- Use for milling machine or machining center to achieve simultaneous processing of multiple workpieces.
- Stationary cylinder lock valve (optional) can be mounted.
- Plate for 2,3,6 stationary chucks is optional.



保留規格修改的權利
Subject to technical changes

外型尺寸 DIMENSIONS

Model	A	B	C1	C2	C3	C4	D	E	F	G
MP4-06206	460	580	400	320	250	200	544	210	220	120

Model	H	J	K	L	M	N	P	Q	R	S	T	U
MP4-06206	20	45	18	17	20	140	*B	33	18	20	20	206

*B 對照所裝配夾頭型號之寸法 B。
The dimension *B: Please refer to the dimension B of the chuck model assembled.

立置式夾頭



保留規格修改的權利
Subject to technical changes

最大容許壓力	操作角度	持續口徑
Max. pressure MPa(kgf/cm ²)	Operating angle	Port size
1.0 (10)	90 °	Rc1/4